



SOLARSPARS GRÖSSTE GEHT ANS NETZ

Die Schooshalle in Emmenbrücke gehört zu den schützenswerten Bauten im Kanton Luzern. Deshalb redete auch die Denkmalpflege bei der Gestaltung des Solarkraftwerks auf dem Eternit-Dach mit: Es galt Farbgebung, Gliederung und Reduzierung der Reflexion der Solarpanel zu beachten. Es ist ein gelungenes Projekt geworden, das Jahr für Jahr um die 650 000 Kilowattstunden sauberen Strom produziert.



Solarspar hat das Dach der langgezogenen Lagerhalle in ein Kraftwerk verwandelt.



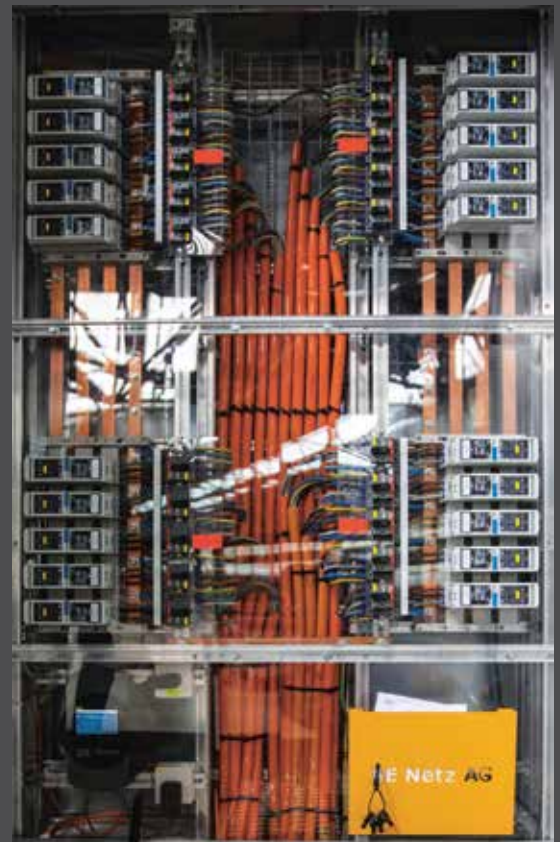
2 698 Solarmodule sorgen für die Produktion von sauberem, erneuerbarem Strom.



In der weitläufigen, offenen Lagerhalle wird Stahl gelagert.



Detailansicht der Wechselrichter-Verkabelung



Detailansicht des Schaltschranks



Einer der zwanzig Wechselrichter

Technische Daten

PV Anlage Emmenbrücke Schooshalle

Leistung:	737,4 kWp
Ertrag berechnet:	670 000 kWh
Solarmodule:	IBC PolySol 265 CS4
Anzahl Solarmodule:	2 698 Stück
Wechselrichter:	SolarMax 32HTS
Anzahl Wechselrichter:	20 Stück
Fläche der Anlage:	4 400 m ²
Kosten:	Fr. 940 000